

TAXE D'APPRENTISSAGE



**VOTRE VERSEMENT CONTRIBUE
À L'EXCELLENCE DES PROFESSIONNELS
DE SANTÉ DE DEMAIN**

**LES FORMATIONS SUIVANTES PEUVENT
BÉNÉFICIER DE VOTRE SOUTIEN :**

CODE UAI : 0941242P

LICENCE

- Licence Sciences pour la Santé - 3 ans

MASTER

- Mention Biologie-santé - 2 ans

Bio-technologies, immunologie, pharmacologie, physiopathologie, pharmacologie, bio-ingénierie, bio-thérapies, neurosciences, sciences chirurgicales, toxicologie, environnement, etc...

- Mention Santé - 2 ans

Ergothérapie, épidémiologie, santé humaine et animale, publique, risques associés aux soins, médecine palliative, oncologie, etc...

ÉTUDES MÉDICALES

- Doctorat d'État en médecine - 6 ans
- Diplôme d'Études Spécialisées dont la médecine générale - 4-6 ans

ÉTUDES PARAMÉDICALES

4 filières, 4 diplômes d'état

- Kinésithérapie - Masseur-kinésithérapeute - 4 ans
- Ergothérapie - Ergothérapeute - 3 ans
- Infirmier - Soins infirmiers - 3 ans
- Radiologie - Manipulateur en électroradiologie médicale - 3 ans

FORMATION MÉDICALE CONTINUE

- + de 80 diplômes universitaires et interuniversitaires - 1 à 2 ans
- capacités de médecine - 1 à 2 ans
- + de 20 masters - 2 ans
- Recherche et management en Soins - Cadre de santé, management des soins, santé mentale, pratiques et innovation, etc...

AU SEIN NOTAMMENT DES INSTITUTS SUIVANTS :

ESM (formation continue)

IFCS (formation des cadres de santé)

IUK (kinésithérapie)

IFSI (soins infirmiers)

IFMEM (électroradiologie médicale)

IFE (ergothérapie)

CODE UAI : 0942085F

Qualiopi
processus certifié
RÉPUBLIQUE FRANÇAISE

LA FACULTÉ DE SANTÉ C'EST AUSSI :

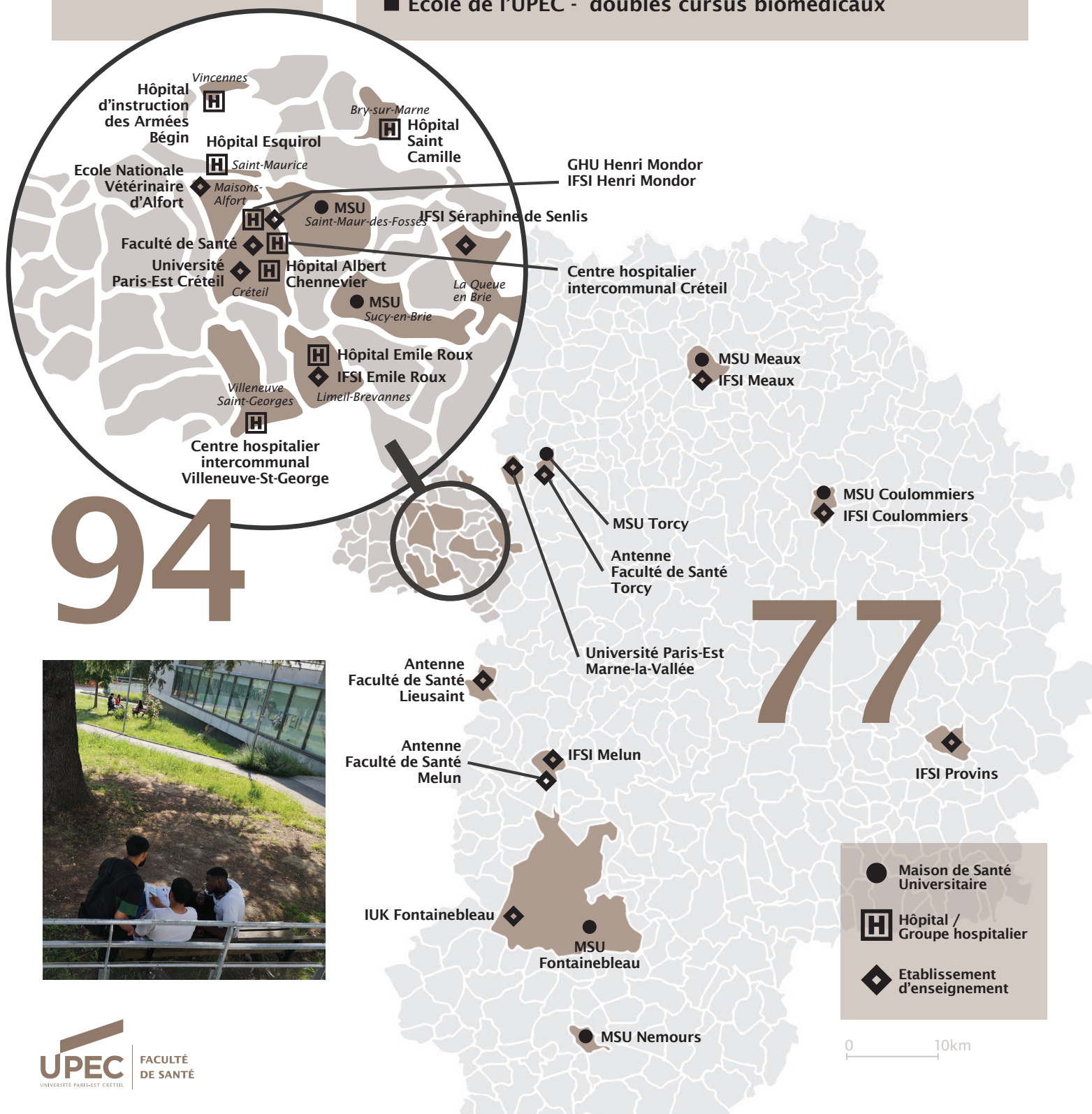
UN RÉSEAU DE PARTENAIRES DE QUALITÉ

Hôpitaux,
Maisons de Santé,
Instituts de formation

Déployés sur le vaste territoire de l'Est parisien

UNE RECHERCHE D'EXCELLENCE :

- 7 équipes de recherche au sein de la faculté de santé
- Institut Mondor de Recherche Biomédicale - IMRB
18 équipes INSERM (Institut National de la Santé et de la Recherche Médicale)
Neurosciences, psychiatrie, physiopathologie des maladies cardiovasculaires et respiratoire, virus, immunité, cancer
- Pôle de Recherche Clinique et de Santé Publique
- École Doctorale "Sciences de la vie et de la santé"
- École de l'UPEC - doubles cursus biomédicaux



94

77



UTILISATION DE LA TAXE D'APPRENTISSAGE 2023 : RÉFORME DES ÉTUDES MÉDICALES :

- Licence Sciences Pour la Santé
- Réforme du 2^{ème} cycle des études de médecine



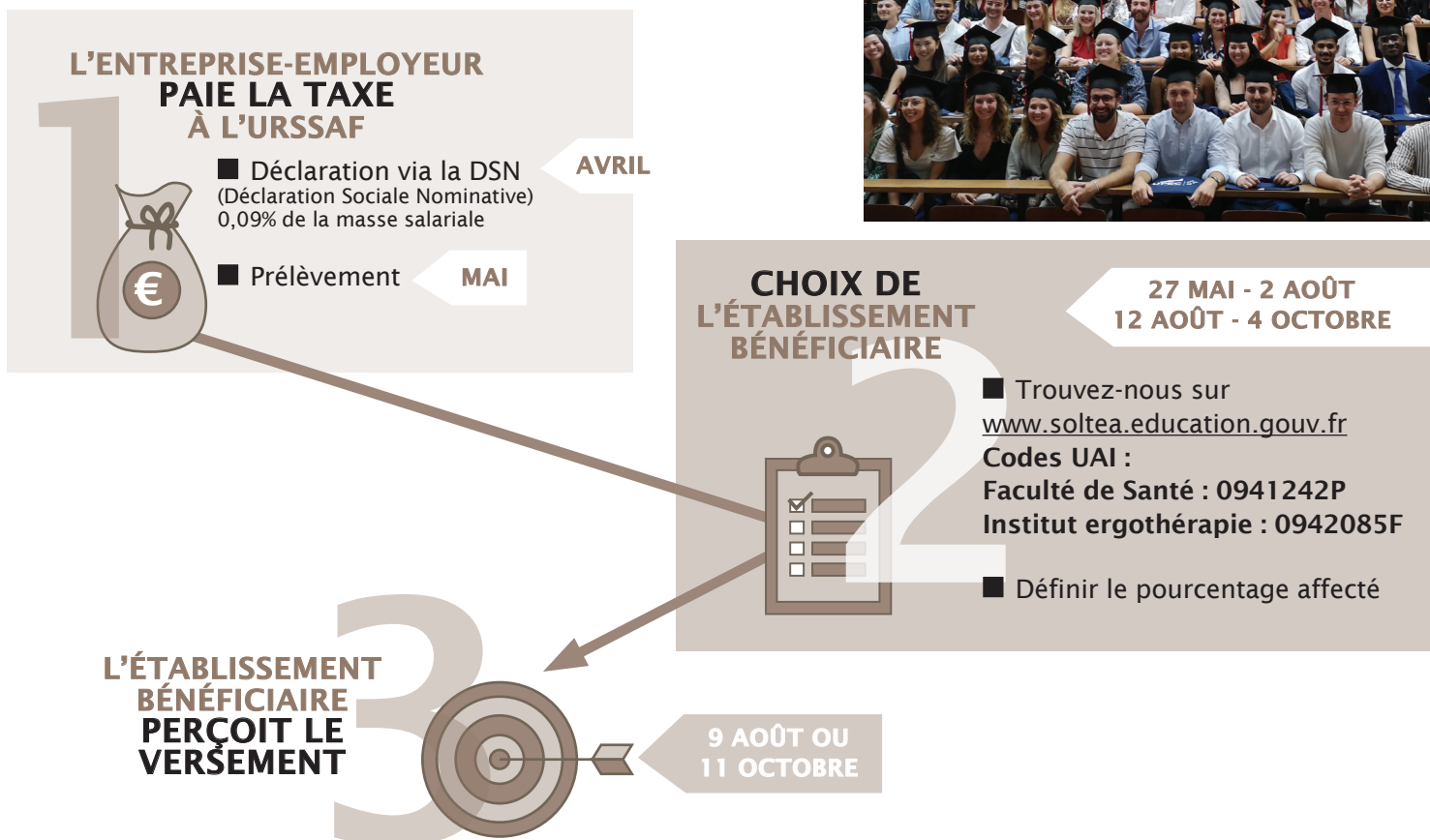
LES PROJETS POUR 2025 :

La Faculté de Santé a l'ambition d'accompagner l'évolution numérique de notre pays dans l'est parisien et de former les professionnels de santé nécessaires à la population. Dans ces objectifs nos actions sont les suivantes :

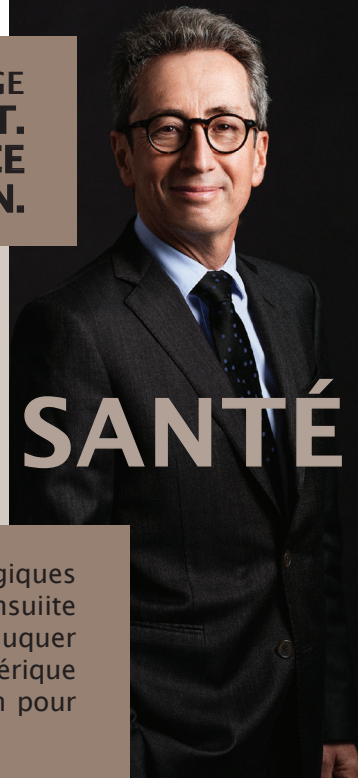
- Fournir en équipement informatique les étudiants en précarité
- Poursuivre la réalisation de la plateforme d'enseignements par simulation : *"Plus jamais la première fois sur le patient."*
- Favoriser l'émergence de nouveaux métiers de santé via l'ambitieux campus de Santé Paris-Est
- Installer de nouveaux équipements audiovisuels et numériques
- Acquérir des logiciels et matériels innovants afin d'être au plus près des nouvelles technologies et ainsi faciliter l'insertion professionnelle de nos étudiants
- Développement de la plateforme Cristolink, campus numérique
- Favoriser les double-cursus Santé-Sciences, Santé-Humanités
- Développement des maisons de santé universitaires - MSU



COMMENT ÇA MARCHE :



AFFECTER LA TAXE D'APPRENTISSAGE DE VOTRE ENTREPRISE EST UN ACTE FORT. IL TÉMOIGNE DE VOTRE CONFIANCE ET DE VOTRE SOUTIEN.



Chers partenaires et futurs partenaires,

La Faculté de Santé de l'Université Paris Est Créteil (UPEC) forme plus de 9000 étudiants, majoritairement étudiants en médecine, étudiants paramédicaux et nouveaux professionnels de santé.

ÉTUDES DE SANTÉ

INNOVATION Utilisant largement les outils numériques elle développe des méthodes pédagogiques innovantes interactives : le projet Ensuiite financé par "France 2030" vise à éduquer dans le domaine de la santé numérique une vaste cible d'étudiants mais aussi à investiguer les mécanismes de l'attention pour une meilleure conformité à l'enseignement hybride.

Dans le domaine de la recherche, la faculté a un centre de recherche INSERM actif et performant, avec 20 équipes labellisées et 3 fédérations hospitalo-universitaires permettant un lien étroit entre la recherche expérimentale, les preuves de concept et la recherche chez l'homme :

RECHERCHE

- TRUE dans le domaine des maladies immunes,
- ADAPT dans les maladies psychiatriques,
- SENEC pour le lien sénescence et maladies chroniques.

Plus de 15 000 m² sont dédiés à la recherche :

- 2 laboratoires d'excellence
 - Labex : Vaccin Research Institute (immunologie)
 - Labex BioPsy (neurosciences)
- Un PEPR en psychiatrie ProPsy
- L'École Universitaire de Recherche (EUR) «LIVE» qui combine le savoir-faire en recherche de multiples disciplines afin de traiter de la vulnérabilité sous toutes ses facettes.

La faculté a un rôle sociétal important animant le vaste territoire de l'Est Parisien avec

- le campus des métiers "Santé, Autonomie, Bien-vieillir"
- des antennes à Lieusaint et à Melun
- son école de masso-kinésithérapie à Fontainebleau
- la création de nouvelles maisons de santé universitaires (MSU) avec les médecins généralistes qui permet un vrai maillage universitaire et la reconquête des déserts médicaux.

SOCIÉTÉ



La Faculté de Santé fait peau neuve avec le Grand Paris. Elle réintégrera à la rentrée 2024 des locaux rénovés et inaugurera en 2025 un nouveau bâtiment de recherche biomédicale (BRB) de 6000 m², ceci à 2 minutes de la Gare du Grand Paris Express, ligne 15 du métro, station Échat.

TERRITOIRE

Pierre Wolkenstein, Doyen de la Faculté de Santé