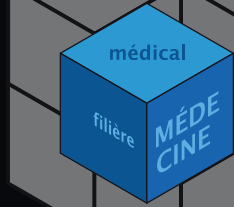


# ÉTUDES MÉDICALES MMOP



## Filière Médecine

**LEXIQUE** Études médicales :  
**MMOP** : 4 filières médicales

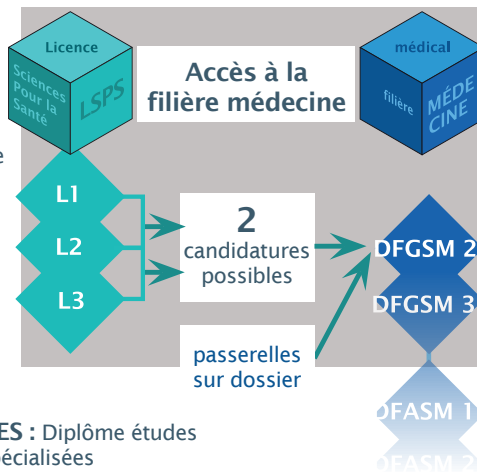
- Médecine
- Maïeutique (sage-femme)
- Odontologie (dentaire)
- Pharmacie

Les enseignements de la filière Médecine sont gérés par la Faculté de Santé. Les autres filières sont organisées dans des facultés partenaires.

**1<sup>er</sup> cycle**  
 grade licence  
 LSPS / LAS  
**DFGSM** : Diplôme Formation Générale Sciences Médicales

**2<sup>e</sup> cycle**  
 grade master  
**DFASM** : Diplôme Formation Approfondie Sciences Médicales

**3<sup>e</sup> cycle**  
 grade doctorat d'exercice



## CHIFFRES Capacité d'accueil en filières médicales

pour la Faculté de Santé (à titre indicatif pour rentrée 26-27) :

<b>Médecine : 230 places</b>	<b>Maïeutique : 10 places</b>
<b>Odontologie : 16 places</b>	<b>Pharmacie : 56 places</b>

La capacité d'accueil est calculée par le ministère de l'Enseignement Supérieur et de la Recherche (MESR) et le ministère de la Santé, en accord avec les agences régionales de santé (ARS). Elle tient compte de 2 grands critères :

- 1- Besoins des territoires en termes de personnel médical et d'accès au soin
- 2- Capacités d'accueil des universités et Centres hospitaliers universitaires (CHU)

## Scolarité études médicales

Faculté de Santé  
 8 rue du Général Sarrail - 94000 Créteil

Cycle 1 : dfgsm2@u-pec.fr / dfgsm3@u-pec.fr

Cycle 2 : dfasm1@u-pec.fr / dfasm2@u-pec.fr / dfasm3@u-pec.fr

Cycle 3 : cycle3.med.spe@u-pec.fr



## DFASM

Accessible aux titulaires du DFGSM

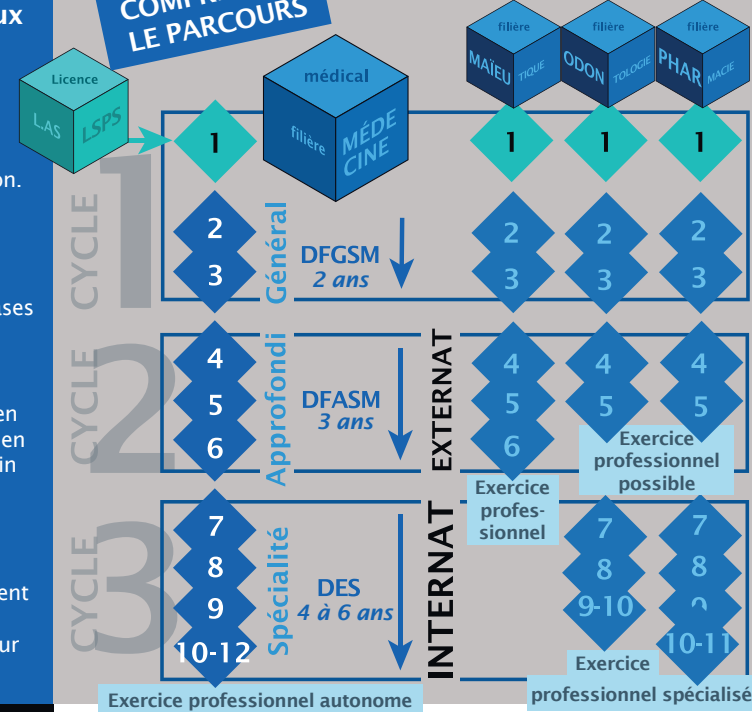
### Théorie :

Formation médicale complète, axée sur les pathologies, leur thérapeutique et leur prévention. Au programme : gériatrie, appareil locomoteur, neurologie, cancérologie, pédiatrie... Les étudiants acquièrent les bases de chaque spécialité médicale.

### Pratique :

Les externes sont à mi-temps en cours et à mi-temps à l'hôpital en DFASM 1 et 2 et en stage à plein temps en DFASM 3. Ils ont le statut d'étudiant hospitalier et touchent une rémunération variable selon l'avancé du cursus. Ils effectuent au min. 25 gardes (la nuit, le dimanche ou les jours fériés) sur les 3 années.

## COMPRENDRE LE PARCOURS



## DES

Accessible aux titulaires du DFASM et d'un concours national

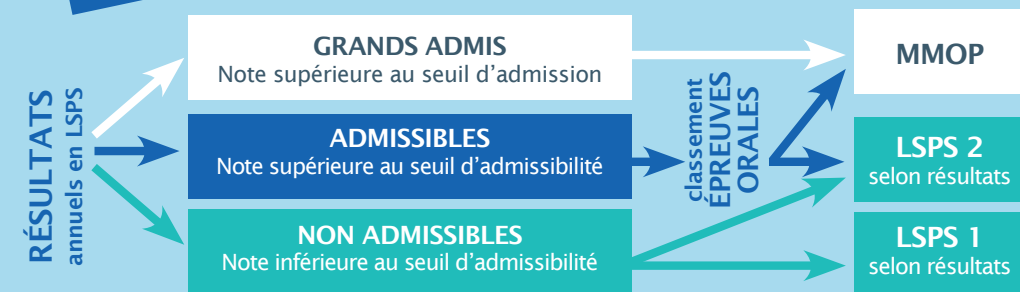
Les étudiants choisissent une spécialité et un lieu d'exercice selon leur classement. Il existe 44 spécialités :

- 13 spécialités chirurgicales (chirurgie vasculaire, gynécologie-obstétrique, etc.)
- 30 spécialités médicales (psychiatrie, pneumologie, radiologie, imagerie médicale, etc.)
- la biologie médicale

Le 3<sup>e</sup> cycle ou internat de médecine dure 4 à 6 ans. L'internat est organisé en 3 phases : socle, approfondissement et consolidation. Les internes effectuent des stages semestriels à temps plein à l'hôpital ou en cabinet, tout en conservant quelques enseignements théoriques, ils préparent une thèse d'exercice.

La Médecine Générale est une des 44 spécialités des études de médecine. Les enseignements théoriques de ce DES se déroulent sur le site de la Faculté de Santé. Détenteur de ce DES, le médecin est un "spécialiste en médecine générale".

## ACCÈS



(selon règlement MMOP en vigueur pour l'année)