

FORMATIONS PROFESSIONNELLES DE SANTÉ

Filière Ergothérapie

LE MÉTIER

Le métier d'ergothérapeute est en pleine expansion en France et en Europe.

L'ergothérapeute est un professionnel de santé qui exerce dans les secteurs sanitaire et social auprès de personnes en situation de handicap physique.

Il leur permet de continuer à réaliser les activités du quotidien pour préserver l'autonomie :

- soins personnels (manger, s'habiller, faire ses courses...)
- loisirs
- maintien à l'emploi ou accompagnement à la scolarisation

- par de la rééducation, pour retrouver des fonctions lésées
- par de la réadaptation, en proposant des aides techniques ou des aménagements du domicile ou de l'environnement

L'ergothérapeute exerce auprès de personnes en situation de handicap physique, psychique ou sensoriel, qu'il soit enfant, adulte ou personne âgée.

Un métier nécessitant un bon relationnel avec les patients, des qualités d'analyse et de créativité.

COMMENT ?

Accès à la formation

- 1^{ère} année : accès après le baccalauréat via Parcoursup
- 1^{ère} année : accès après une 1^{ère}, 2^{ème} ou 3^{ème} année de LSPS
- Formation professionnelle continue : accès pour des professionnels qui souhaitent se reconverter



CHIFFRES

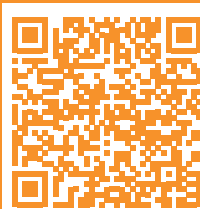
Capacité d'accueil

80 places en 1^{ère} année
240 étudiants inscrits sur les 3 ans

Scolarité IFE

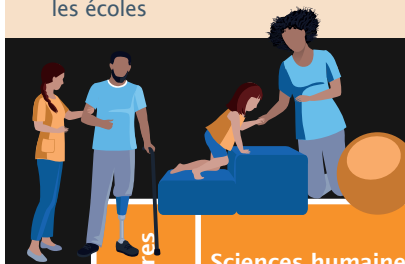
Institut de Formation en Ergothérapie
Site "La Pyramide"
80 avenue du Général de Gaulle
94000 Créteil

Bureau PYR 214 - 01 45 17 16 05
ife.admission@u-pec.fr



LIEUX D'EXERCICE

- Centres de rééducation et de réadaptation fonctionnelle pour adultes et pour enfants
- Établissements pour personnes âgées
- Établissements médico-sociaux
- Lieux de vie
- À domicile
- En libéral, notamment dans les écoles



LA FORMATION

Diplôme d'État Ergothérapeute grade licence - 3 ans

60% du temps : formation théorique et pratique en IFE (cours magistraux, travaux dirigés, travaux pratiques) dispensés par l'UPEC conjointement avec l'IFE

40% du temps : formation clinique en stage en milieu intra ou extrahospitalier

La formation théorique couvre les domaines suivants :

- Sciences humaines et sociales : droit, psychologie, anthropologie
- Sciences médicales : anatomie, physiologie, particulièrement axé sur l'appareil musculo-squelettique et le système tégumentaire
- Ergothérapie et science de l'activité humaine : pratique en ergothérapie, techniques de réadaptation et de rééducation, techniques d'aménagement de l'environnement

semestres	Sciences humaines sociales et droit	Sciences biologiques et médicales	Sciences et techniques en ergothérapie	Semaines de stage
S1	X	X	X	4
S2	X	X	X	
S3	X	X	X	16
S4	X	X	X	
S5	X		X	16
S6			X	

APRÈS

Tout diplômé est assuré de trouver un emploi dès l'obtention de son diplôme

Poursuite d'études et débouchés

L'ergothérapeute diplômé d'État peut évoluer dans sa carrière.

Domaine du soin

- Formations de cadre de santé : changement de fonctions vers du management d'équipes ou de la formation

Domaine de l'enseignement et de la recherche

- Master en psychologie, neurosciences ou ergonomie
- Master Recherche, Gestion de Projets et Pratiques Professionnelles en Ergothérapie (RG3PE)
- Puis doctorat : pour accéder à des postes d'enseignants-chercheurs en sciences de la réadaptation

