



**OBJECTIF**

Former des professionnels en mesure d'intervenir et de mener des recherches à l'interface entre les santés humaines, animales et environnementales.

Diversité d'enseignants-chercheurs et de professionnels : microbiologistes, médecins, immunologues, vétérinaires, spécialistes de l'environnement et de la santé publique, sociologues.

Grande diversité disciplinaire pour saisir toute la complexité des enjeux de santé publique.

**Compétences visées :**

**Analyser des problématiques complexes de santé globale** en intégrant les dimensions humaine, animale et environnementale (One Health, exposome, climat, biodiversité).

**Mobiliser des connaissances en santé publique, santé animale et infectiologie** : zoonoses, maladies à vecteurs, interactions hôte-pathogène, résistance aux anti-infectieux.

**Mettre en oeuvre des démarches épidémiologiques (descriptive, analytique, évaluative)** et exploiter des données à l'aide d'outils dédiés (R, modélisation, KoboToolbox, SIG, analyse de risque).

**Contribuer à des programmes de surveillance, de prévention et de lutte contre les maladies**, incluant l'évaluation de stratégies anti-infectieuses et de diagnostics.

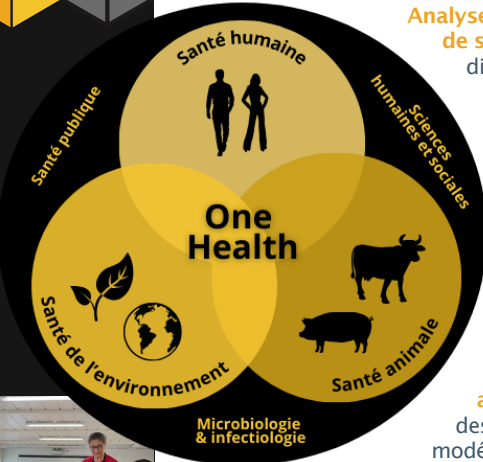
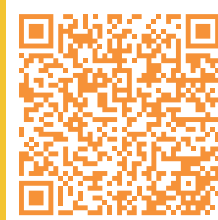
**Concevoir, piloter et évaluer des projets One Health** en tenant compte des enjeux scientifiques, juridiques, économiques et organisationnels.

**Communiquer et travailler en contexte scientifique international** : lecture critique d'articles, communication scientifique, travail en équipe pluridisciplinaire, maîtrise de l'anglais.

**Scolarité Master**

Faculté de Santé  
8 rue du Général Sarrail  
94000 Créteil

- M1 : master1.medecine@u-pec.fr
- M2 : master2.medecine@u-pec.fr



**CHIFFRES**

**Capacité d'accueil :**

- M1 : 30 étudiants
- M2 : 15 étudiants

**Taux de réussite 2023/24 :**  
84,85 %

**Tarifs formation continue :**  
2026/27

- M1 : 4980€ + frais d'inscription
- M2 : 5800€ + frais d'inscription

**LE STAGE**

Les stages de M1 et M2 peuvent être réalisés au sein de

- laboratoires de recherche,
- agences de santé et de sécurité sanitaire (Agences Régionales de Santé, Santé publique France, ANSES),
- administrations centrales ou territoriales
- entreprises et organismes intervenant dans les domaines de la santé, de l'environnement, de l'agriculture et de l'élevage

- M1 : 7 semaines
- M2 : 5 à 6 mois entre janvier et juillet



**COMMENT**

**Candidatures**

M1 : [www.monmaster.gouv.fr](http://www.monmaster.gouv.fr)  
du 17 février au 16 mars 2026

M2 : <https://candidatures.u-pec.fr>

• 2<sup>e</sup> trimestre 2026, dates différentes selon les parcours

Parcours également proposé en Formation Continue

**Admissions**

M1 : ■ Notes obtenues en Licence et notamment dans les enseignements prérequis (**microbiologie, biostatistique, anglais**)

■ **Projet pro** et/ou de recherche du candidat

M2 : ■ Dossier + entretien

■ Notes obtenues dans les enseignements prérequis

■ **Projet pro** et/ou de recherche du candidat

**Lieux de formation :**

Créteil - Campus Henri Mondor  
l'École Nationale Vétérinaire d'Alfort (EnVa)  
Campus de Melun

**APRÈS**

**Poursuite d'études et débouchés professionnels avec un master OH**

- Poursuite d'études :
  - Doctorat dans l'École Doctorale de Santé Publique Saclay-UPEC, ou École Science de la Vie et de la Santé (UPEC)
- L'employabilité directe :
  - Chargé de mission "One Health" dans les collectivités territoriales
  - Chargé.e de projet en santé publique
  - Chargé.e de mission en prévention et promotion de la santé
  - Manager.e en santé publique vétérinaire
  - Chercheur.e ou enseignant.e-chercheur.e (après le doctorat)
  - Ingénieur.e d'études, ingénieur.e de recherche
  - Chargé.e de mission ou de projet des agences de Santé
  - Technico-commercial.e des laboratoires
  - Emplois liés à la vulgarisation scientifique (domaine journalistique ou associatif)

