

DFASM**Accessible aux titulaires du DFGSM****Théorie :**

Formation médicale complète, axée sur les pathologies, leur thérapeutique et leur prévention. Au programme : gériatrie, appareil locomoteur, neurologie, oncologie, pédiatrie, etc.
Les étudiants acquièrent les bases de chaque spécialité médicale.

Pratique :

Les externes sont à mi-temps en cours et à mi-temps à l'hôpital. Ils ont le statut d'**étudiant hospitalier et touchent une rémunération** variable selon l'avancée du cursus. Certains stages sont obligatoires (par exemple médecine d'urgence, chirurgie à l'hôpital, etc.), d'autres libres. Par ailleurs, au minimum **25 gardes** (la nuit, le dimanche ou les jours fériés) sont à effectuer sur les 3 années comprises entre le DFASM 1 et 3.

DES

L'admission en 3^{ème} cycle repose sur un concours national. Évaluation des connaissances sous forme d'épreuves écrites, évaluation des compétences via les examens

cliniques objectifs structurés (ECOS), prise en compte du parcours de l'étudiant et de ses projets personnels. Les étudiants choisissent ensuite une **spécialité et un lieu d'exercice selon leur classement**.

Il existe 44 spécialités de médecine :

- 13 spécialités chirurgicales (chirurgie vasculaire, gynécologie-obstétrique, etc.)
- 30 spécialités médicales (psychiatrie, pneumologie, radiologie et imagerie médicale, etc.)
- la biologie médicale

Le 3^{ème} cycle ou internat de médecine dure 4 à 6 ans. Il est organisé en trois phases : phase socle, phase d'approfondissement, phase de consolidation (où l'interne acquiert le statut de docteur junior, qui le place en autonomie supervisée par un senior.)

Les internes effectuent des stages semestriels à temps plein à l'hôpital, tout en conservant quelques enseignements théoriques. Membres de l'équipe médicale, **ils acquièrent une autonomie qui augmente** avec l'expérience mais ils restent toujours sous la responsabilité des praticiens qui les forment. Par ailleurs, ils préparent une **thèse d'exercice**.

CHIFFRES**Capacité d'accueil en filières médicales**

pour la Faculté de Santé (à titre indicatif pour rentrée 24-25) :

Médecine : 235 places	Maïeutique : 10 places
Odontologie : 16 places	Pharmacie : 56 places

ACCÈS

Le nombre d'étudiant-es admis-es dans chaque filière de santé est déterminé par la capacité d'accueil (numerus apertus) de l'Université en accord avec l'Agence Régionale de Santé (ARS).

Accès à la formation - en 3 groupes

- **MMOP** via Licence Sciences Pour la Santé LSPS 1
- **Médecine et Pharmacie** via Licence Accès Santé L.AS 1
- **MMOP** via LSPS 2&3 + L.AS 2&3

QUESTIONS**Scolarité Études Médicales**

8 rue du Général Sarrail - 94000 Créteil - Faculté de Santé Modulaire A - Bureaux 1030, 1032, 1034

1^{er} cycle

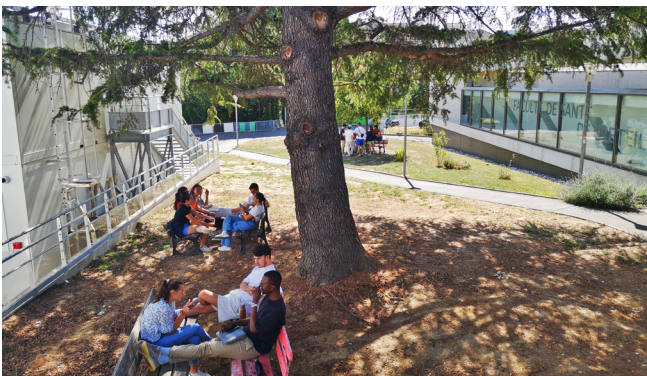
- dfgsm2@u-pec.fr
- dfgsm3@u-pec.fr

2^{ème} cycle

- dfasm1@u-pec.fr
- dfasm2@u-pec.fr
- dfasm3@u-pec.fr

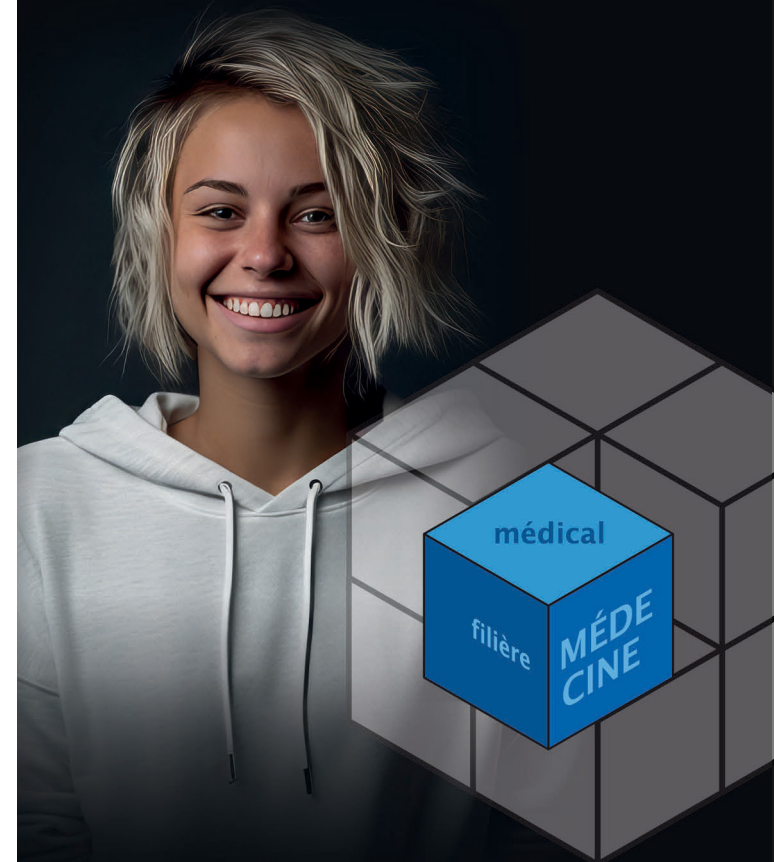
3^{ème} cycle

cycle3.med.spe@u-pec.fr



UPEC
UNIVERSITÉ PARIS-EST CRÉTEIL

FACULTÉ
DE SANTÉ

Filière Médecine**Études médicales (MMOP)**

<https://sante.u-pec.fr/>

LEXIQUE

Études de santé :

Démarrent avec la Licence, et comprennent les filières médicales ou paramédicales

Études médicales :

MMOP : 4 filières médicales

Médecine

Maïeutique (sage-femme)

Odontologie (dentaire)

Pharmacie

1^{er} cycle - grade licence

LSPS : Licence Science Pour la Santé

LAS : Licence Accès Santé

DFGSM : Diplôme de Formation Générale en Sciences Médicales

2^{ème} cycle - grade master

DFASM : Diplôme de Formation Approfondie en Sciences Médicales

3^{ème} cycle - grade doctorat d'exercice

DES : Diplôme d'études Spécialisées

DFMS / DFMSA : Diplôme de Formation Médicales Spécialisée / Approfondie (étudiants étrangers hors UE)

ECTS : European Credit Transfer and Accumulation System. Il permet, dans tous les pays d'Europe, de reconnaître les diplômes au-delà des frontières d'origine.

UE : Unité d'enseignement. Composée de différents cours - travaux pratiques, travaux dirigés et cours magistraux. À valider en fin de semestre.

COMPRENDRE LE PARCOURS

Les études de la filière médecine durent de 10 à 12 ans (si réussite à chaque étape du parcours)

Les enseignements de la filière Médecine sont gérés par la Faculté de Santé.

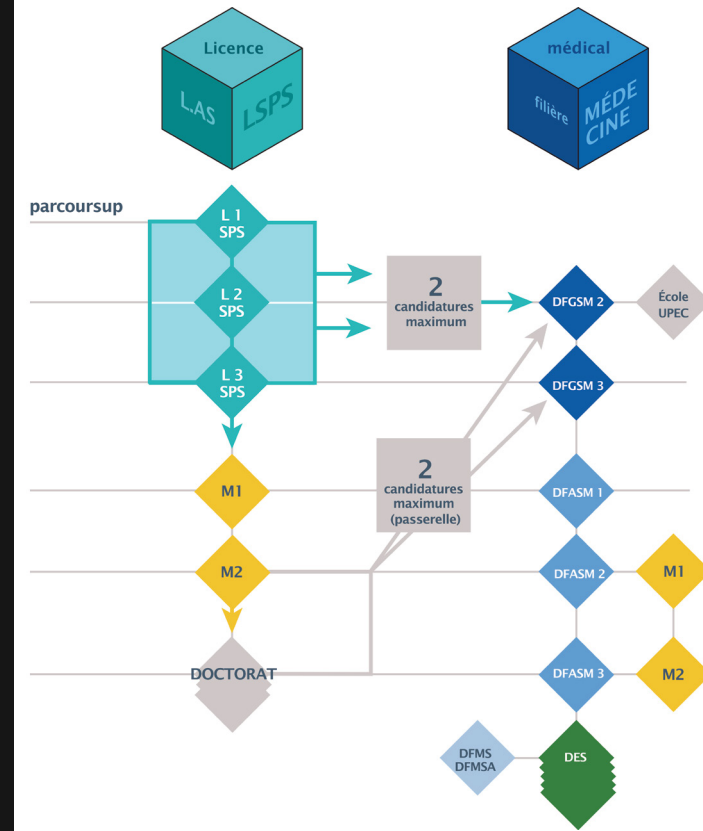
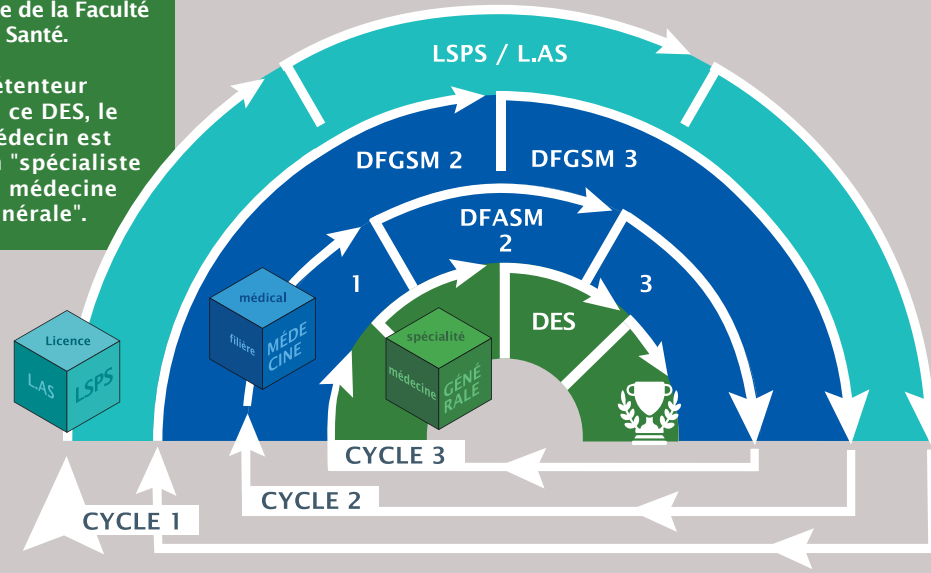
Les autres filières sont organisées dans des facultés partenaires.

La Médecine Générale est une des 44 spécialités des études de médecine.

Les enseignements de ce DES se déroulent sur le site de la Faculté de Santé.

Détenteur de ce DES, le médecin est un "spécialiste en médecine générale".

ancien nom	nom actuel	cycle	statut	Parcours filière médecine UPEC
PACES	LSPS ou LAS	1 ^{er} cycle		2 candidatures max.
P1	DFGSM 2			2 ^{ème} année des études médecine
P2	DFGSM 3			3 ^{ème} année des études médecine
D1	DFASM 1	2 nd cycle	externat	4 ^{ème} année des études médecine
D2	DFASM 2			5 ^{ème} année des études médecine
D3	DFASM 3			6 ^{ème} année des études médecine
DES socle		3 ^{ème} cycle	internat	4 à 6 ans de spécialisation
DES approfondissement				
DES consolidation				



DFGSM

Accessible après LSPS/LAS selon les résultats

Théorie :

Apporter les connaissances scientifiques nécessaires à l'exercice d'une profession médicale et à étudier l'homme sain et l'homme malade.

Le programme porte notamment sur

- la sémiologie (étude des signes cliniques et des symptômes des maladies)
- la physiologie
- l'anatomie
- l'étude des agents infectieux (bactéries, virus, etc.)
- les 1^{ères} notions de pathologie et de pharmacologie
- l'anglais médical
- l'éthique, la psychologie médicale ou encore les compétences informationnelles

Pratique :

■ Stage infirmier de 4 semaines à temps plein. Puis, au minimum 12 semaines de stage à l'hôpital sont prévues sur les 2 ans.

■ Tous les étudiants en médecine doivent réaliser un service sanitaire au cours du 1^{er} cycle.