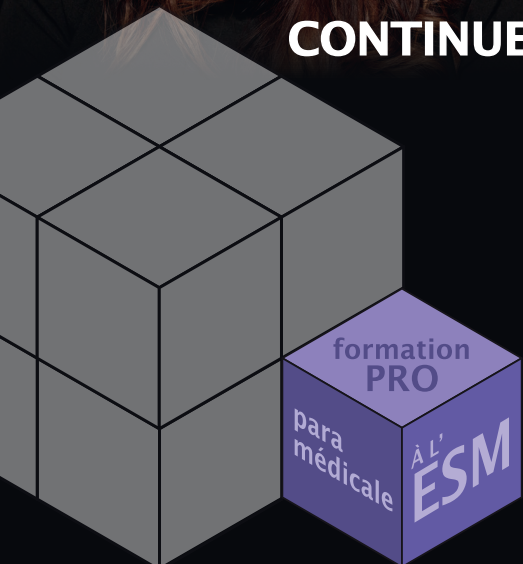


# Formation paramédicale Continue ESM : Formations et recherche en soins

## FORMATION CONTINUE



### IPA - santé mentale

#### Diplôme d'État Infirmier en Pratiques Avancées (DE IPA) Mention Psychiatrie et Santé Mentale co-porté avec Sorbonne Université - grade master

(1<sup>ère</sup> année à la Sorbonne, 2<sup>nde</sup> année à  
l'ESM, UPEC)

##### ■ Objectifs de la formation :

- Diversifier les activités des soignants pour améliorer l'accès aux soins.
- Optimiser la qualité des parcours patients.
- Réduire la charge de travail des médecins sur des pathologies spécifiques.

##### ■ Public :

- Titulaire du Diplôme d'État d'Infirmier.
- Au moins trois ans d'expérience professionnelle.

### L'ÉCOLE

L'ESM a pour mission d'accompagner et de former les professionnels et cadres de santé sur le plan managérial, clinique et de recherche en soins.

Elle propose des formations universitaires et qualifiantes et accueille le **premier Institut de Formation des Cadres de Santé (IFCS) universitaire** au niveau national (5 instituts agréés en Ile-de-France).

Son offre de formation est organisée autour de 3 filières :

- Management des soins
- Santé mentale
- Soins : pratiques, innovation, recherche

Fort de son partenariat universitaire avec l'UPEC depuis sa création en 1996, c'est tout naturellement que l'ESM intègre la Faculté de Santé en juillet 2017.

### L'IFCS

#### Diplôme Cadre de Santé

##### ■ Objectifs de la formation :

- Se positionner au sein de son environnement institutionnel
- Mettre en oeuvre ses capacités managériales pour optimiser la gestion des RH de son/ses service(s)
- Maîtriser les outils de gestion pour organiser efficacement les prestations de soins

##### ■ Les + de la formation :

- 2 formations en 1 : Diplôme de cadre de santé et M2 MAPOS
- Suivi individuel du travail de mémoire dès la semaine de rentrée
- Ateliers de simulation en management
- Accès à un espace numérique de travail "Agora"
- Libre accès à une salle multimédia tout au long de l'année
- Abonnement à l'alerteur Hospimédia pour tous les étudiants

##### ■ Public :

- Titulaire d'un DE paramédical (parmi les 13 professions répertoriées)
- 4 ans d'expérience professionnelle
- Réussir les épreuves admissibilité & admission du concours

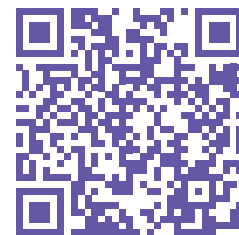
#### Master 2 - Management des Performances Collectives des Organisations Soignantes (MAPOS)

##### ■ Objectifs de la formation :

- Entretien la performance collective de vos équipes et développer votre leadership intégratif
- Apprendre à développer une réelle politique de qualité de vie au travail
- Maîtriser les techniques de communication, attirer, fidéliser les collaborateurs en repérant leurs talents

#### Scolarité ESM

2 rue Antoine Etex  
94000 Créteil  
01 82 39 26 20  
esm@u-pec.fr



[www.ecole-montsouris.fr](http://www.ecole-montsouris.fr)



## Master Management des Organisations Soignantes

M1 et M2

**co-porté avec l'IAE - École de  
management (Campus Mail des  
Mèches 94000 Créteil)**

### ■ Objectifs de la formation :

M1 :

- Développer une compréhension globale des enjeux sociaux, institutionnels, économiques et managériaux des prestations offertes
- Concilier l'impératif de qualité et les contraintes économiques et sociales
- Créer des conditions permettant d'accroître les compétences individuelles et collectives
- Impulser une pratique d'évaluation continue de la qualité et de la sécurité des soins
- S'impliquer dans le management d'une équipe de soins ou d'un projet au sein de l'institution

M2 :

- Réaliser la coordination des activités soignantes avec les responsables médicaux, répartir les ressources
- Manager les personnels paramédicaux
- Suivre le budget du secteur d'activité et mettre en place un contrôle de son exécution
- Décliner la politique de la qualité des soins et de gestion des risques, et l'évaluation des pratiques professionnelles
- Intégrer les nouvelles modalités de gouvernance hospitalière et les réformes du système de santé
- Soutenir les innovations et la recherche dans les pratiques soignantes.

### ■ Public :

M1 :

- Titulaire d'un DE paramédical ou de sage-femme
- Être en situation d'encadrement (FFC ou équivalent)
- Être professionnel en activité ou demandeur d'emploi

M2 :

- Cadre de santé, cadre supérieur de santé ou équivalent
- Titulaire de ce M1 ou d'un autre domaine de la santé
- Justifier d'une expérience significative en management

## DU Soins en psychiatrie et Santé mentale

### ■ Objectifs de la formation :

- Élaborer un raisonnement clinique en santé mentale.
- Appréhender la dimension disciplinaire et pluri-professionnelle des prises en charge des patients et des situations.
- Articuler les dimensions des soins avec les aspects juridiques, éthiques et institutionnels.

### ■ Public :

- Titulaire d'un DE paramédical ou socio-éducatif
- Professionnel de santé dans une structure accueillant des personnes en souffrance psychique
- Expérience de 3 ans dans le champ de la santé mentale
- Professionnel en activité ou demandeur d'emploi

## DU Soins "Initiation à la Recherche en Soins"

### ■ Objectifs de la formation :

- Acquérir les outils de la recherche en soins et santé
- Appliquer les méthodes de la recherche en soins et santé
- Développer une réflexion sur la spécificité des projets de recherche

### ■ Public :

- Titulaire d'un DE paramédical ou d'une licence spécialisée en activité physique adaptée
- Expérience de 3 ans dans le champ de la santé mentale
- Professionnel en activité ou demandeur d'emploi

## DU Soins "Encadrement et Pilotage de l'Organisation des Soins" option Unités de soins

### ■ Objectifs de la formation :

- Gestion médico-économique (maîtriser le contexte juridique), gestion de conflit
- Mettre en place les profils de poste, fiches de poste
- Evaluer les professionnels (développer les compétences et l'employabilité)
- Participer à la prévention et la gestion des risques professionnels

### ■ Public :

- Titulaire d'un DE paramédical ou de sage-femme
- Au moins 1 an d'exercice professionnel
- Débutant des fonctions d'encadrement ou souhaitant y accéder
- Professionnel en activité ou demandeur d'emploi

## DU Soins "Encadrement et Pilotage de l'Organisation des Soins" option coordination de parcours de Soins

### ■ Objectifs de la formation :

- Favoriser l'émergence de projets de vie des personnes, participant à leur autonomie
- Répondre aux besoins des personnes, informer, orienter, conseiller, en mettant en place les réseaux de professionnels adéquats
- Être en veille par rapport aux pathologies ou handicaps et leurs conséquences
- Proposer à la personne malade ou handicapée des solutions alternatives cohérentes avec ses aspirations

### ■ Public :

- Titulaire d'un DE paramédical ou de sage-femme
- Au moins 1 an d'exercice professionnel dans le secteur de la maladie chronique, de la personne âgée ou du handicap
- Professionnel en activité ou demandeur d'emploi